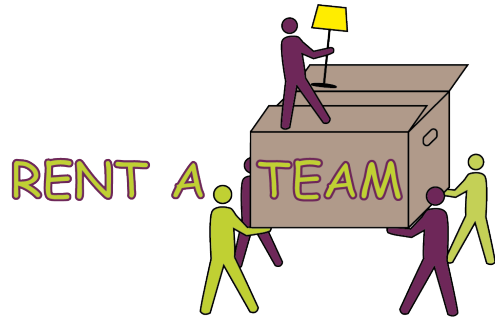


Leitfaden für Wohnungsaufösungen



Liebe Hinterbliebene!

Seit über 25 Jahren wird unser Unternehmen von führenden Bestattungsunternehmen und Betreuungsvereinen empfohlen.

Auf Grund langer Erfahrung konnten wir mit dem vorliegenden Leitfaden hilfreiche Tipps für Sie erarbeiten.

Das Wichtigste zuerst:

1. Schlüssel

Sichern Sie umgehend alle (normal drei Sätze) vorhandenen Schlüssel (Ansprechpartner, Nachbarn, Hausmeister, Pflegedienst, Hausnotruf, eventuell Polizei). Fragen Sie auch nach Speichern und Kellerabteilen, falls nicht bekannt.

2. Dokumente

Suchen Sie sorgfältig nach Papieren, Testamenten, Wertsachen, Kontounterlagen, Depotabrechnungen, Mietvertrag, Schließfachschlüssel. Bewahren Sie Alles auf und sichten Sie das Material in Ruhe.

3. Nachlass und Auflösung

Wenden Sie sich vertrauensvoll an einen Profi in diesem Bereich. Ein seriöses Unternehmen wird auf Ihren Wunsch gerne eine unverbindliche und kostenlose Begehung durchführen, den Wert des Nachlasses taxieren und Ihnen ein verbindliches Angebot unterbreiten. Ein solches Unternehmen verwendet „bis zum letzten Knopf“ buchstäblich Alles. Machen Sie sich daher nicht die Mühe irgendetwas auszusortieren, aufzuräumen oder gar wegzuwerfen. Fragen Sie Ihren Bestattungsunternehmer nach einem zuverlässigen Unternehmen.

4. Hausverwalter – Eigentümer

Falls Sie keinen Mietvertrag finden, fordern Sie diesen mit Abnahmeprotokoll von der Verwaltung an. Kündigen Sie die Wohnung zum nächstmöglichen Termin und stoppen Sie alle Daueraufträge (per Einschreiben) auf den Konten.

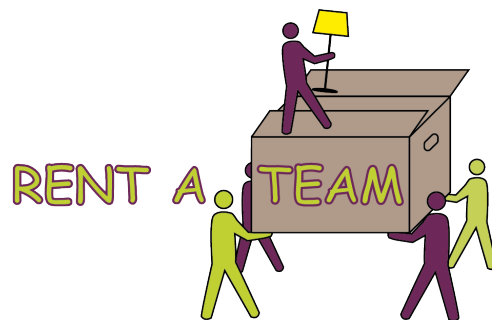
5. Post, Telefon, Strom, Wasser, Gas

Diese Verträge sollten Sie schriftlich per Einschreiben/Rückschein bei den jeweiligen Vertragspartnern kündigen.

Vorsicht

Kontakten aller Art, die telefonisch, schriftlich oder gar persönlich erfolgen und sich auf Versprechen, Bestellungen, Reservierungen oder Forderungen des Verstorbenen beziehen.

Händlern, Entrümlern, angeblichen Freunden, die unaufgefordert an Sie herantreten um Ihnen zu „helfen“ oder Teile des Nachlasses erwerben wollen. Sprechen Sie nur mit Profis Ihrer Wahl und entsprechendem Renommee. Fragen Sie Ihr Bestattungsunternehmen!



Seit über 25 Jahren Ihr professioneller Partner
bei Wohnungsaufösungen, Entrümpelungen und Vielem mehr!

Wir sind für Sie da,
um eine reibungslose Auflösung Ihrer Wohnung zu garantieren!

Alle damit verbundenen Tätigkeiten werden von unserem Team professionell,
sauber und diskret, ganz nach Ihren Wünschen und zu Ihrer vollsten
Zufriedenheit ausgeführt.

Eine umweltgerechte Entsorgung, sowie die Wiederverwertung von allem
Verwendbaren in unserem Trödelmarkt, gehören zu unseren Qualitätsstandards.

Besuchen Sie uns Mo-Fr 12-19 Uhr und Sa 10-15 Uhr im
RENT A TEAMs Trödelmarkt - Kapuzinerplatz 2 in München oder rufen Sie uns
einfach an unter 089 83 74 62.